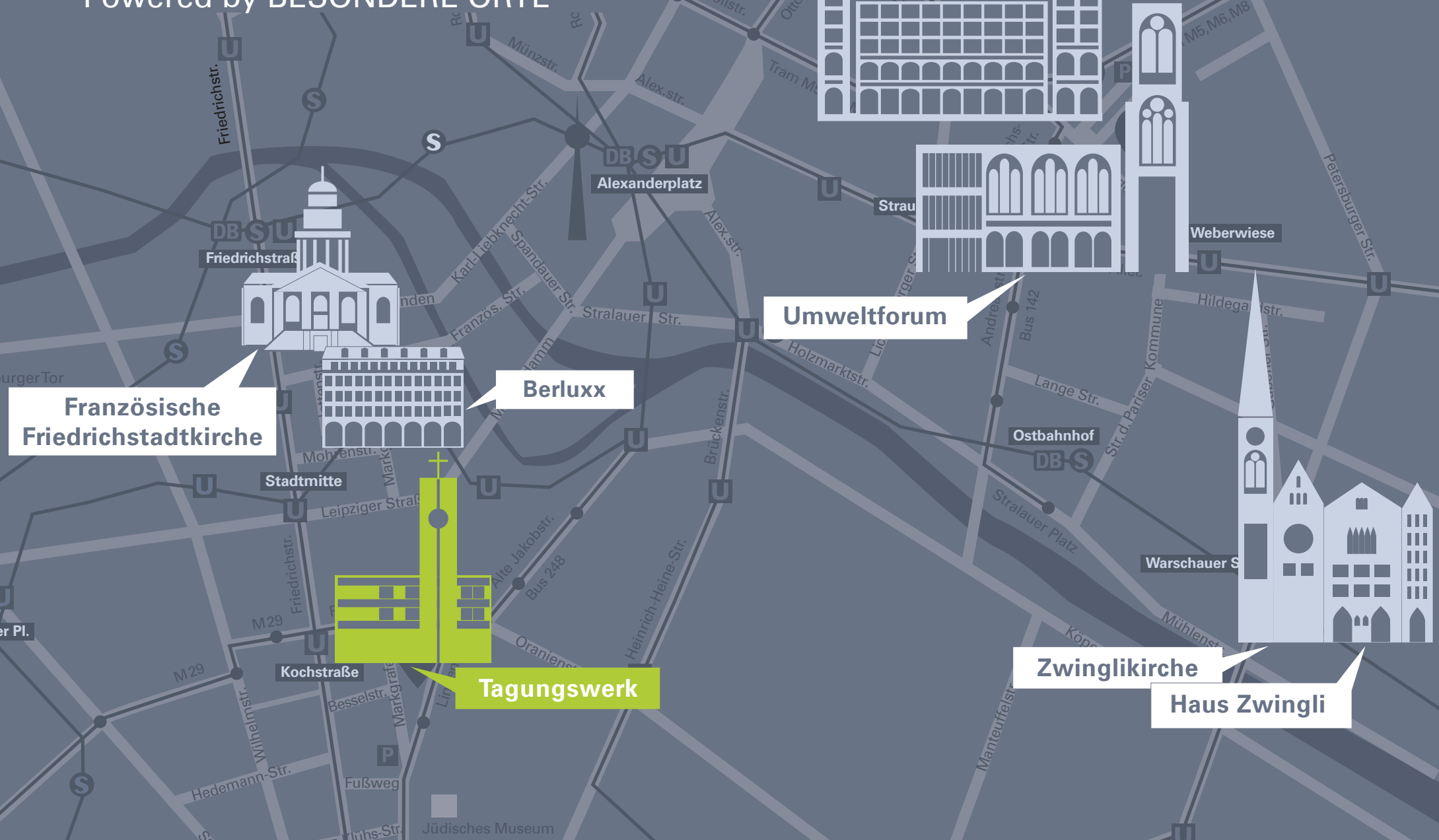


Tagungswerk

Powered by BESONDERE ORTE



Französische Friedrichstadtkirche

Berluxx

Tagungswerk

Umweltforum

Neue Mälzerei / Malzküche

Zwinglikirche

Haus Zwingli

Tagungswerk

Zentral gelegen – beim Checkpoint Charlie



Tagungswerk

Tagung, Konferenz, Workshop, Barcamp, Event



Neu gestaltet

Weitläufige **lichtdurchflutete** Empfangs- und Cateringfläche mit durchgängigem Blick nach Draußen, auf dem neusten Stand



Flexibel

Teilbarer Saal mit viel Tageslicht, flexible Nutzung von bis zu **5 großen Workshopräumen**



Grün

Bio-Kaffeepausen, Ökostrom, Photovoltaik, Blockheizkraftwerk, **zertifiziertes Umweltmanagement** nach EMAS



Im Mittelpunkt

Am Checkpoint Charlie und gegenüber vom Jüdischen Museum, **300 m von der Friedrichstraße** entfernt

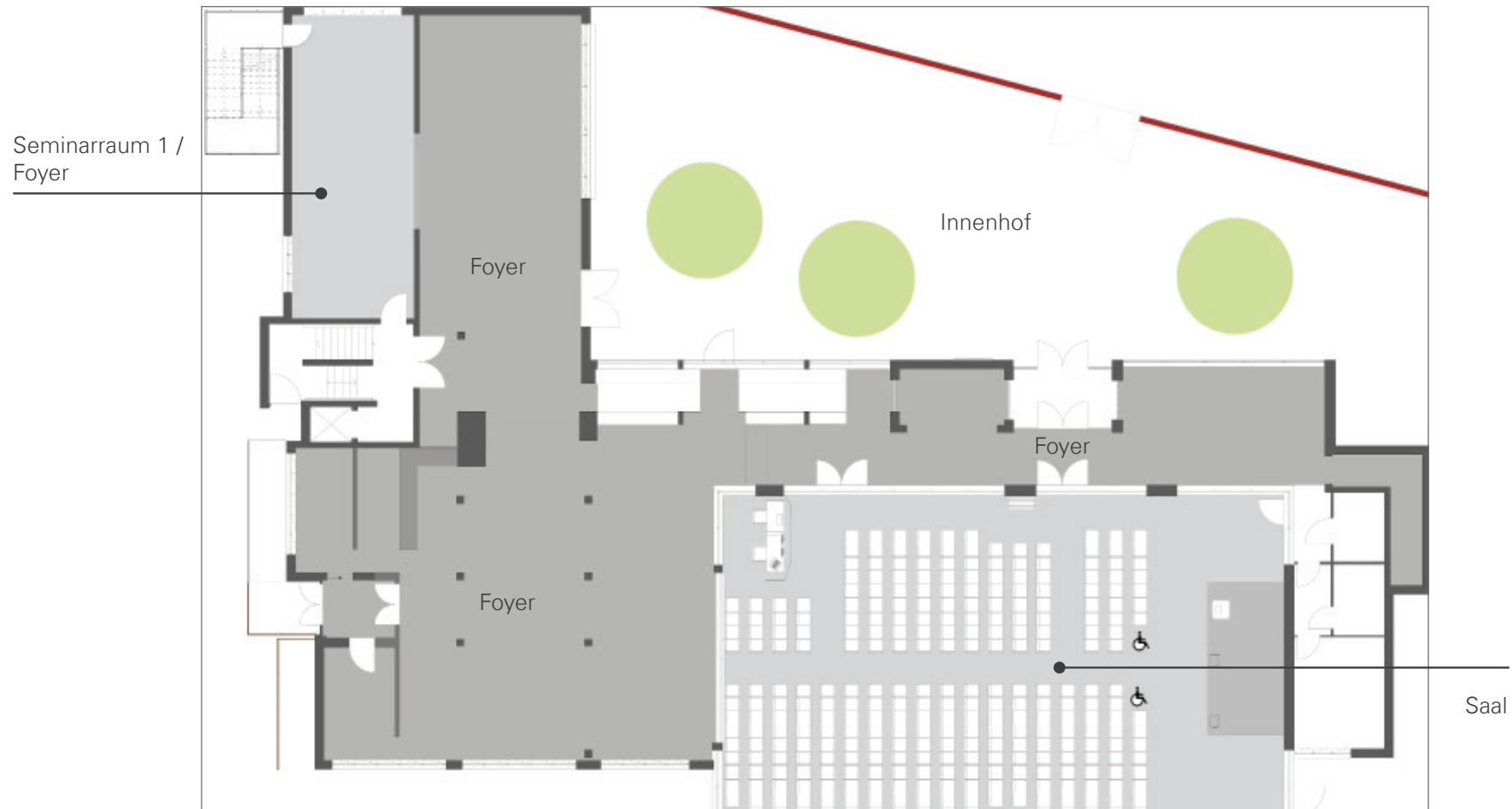
Unter freiem Himmel

Großzügige Terrasse, über mehrere Zugänge betretbar, Dachterrasse mit **360 Grad Blick**



Tagungswerk

1000 m² Eventfläche für bis zu 300 Personen

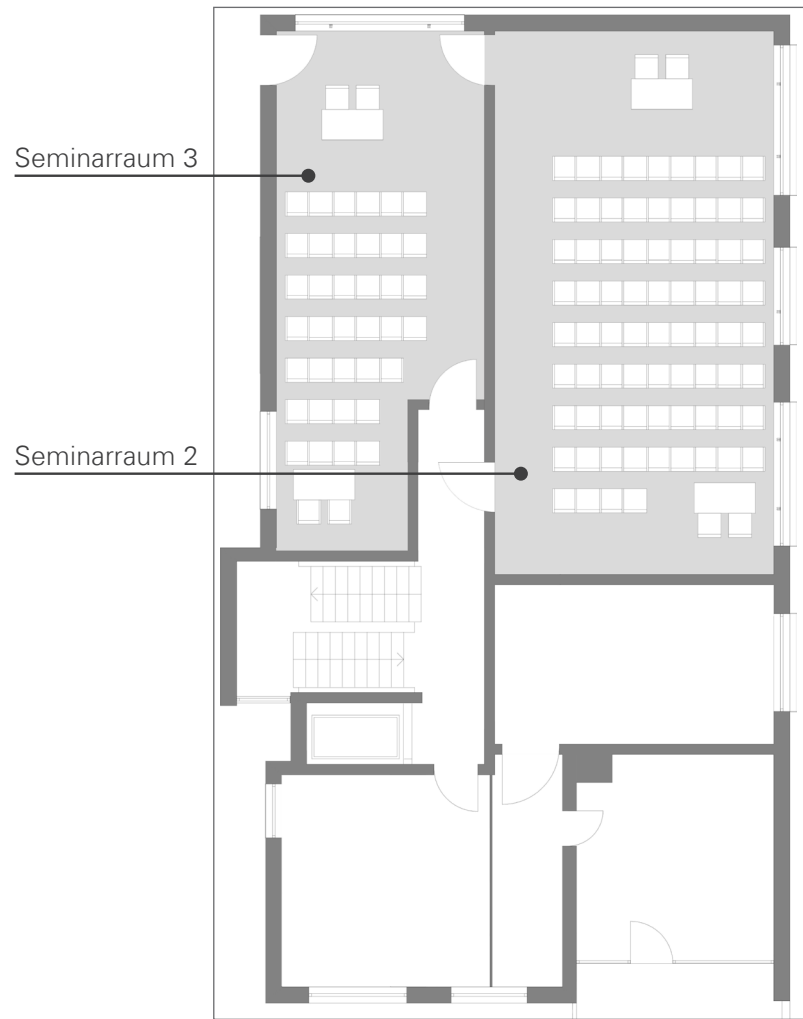


Etage 0

Saal, Foyer, Seminarraum 1, Innenhof

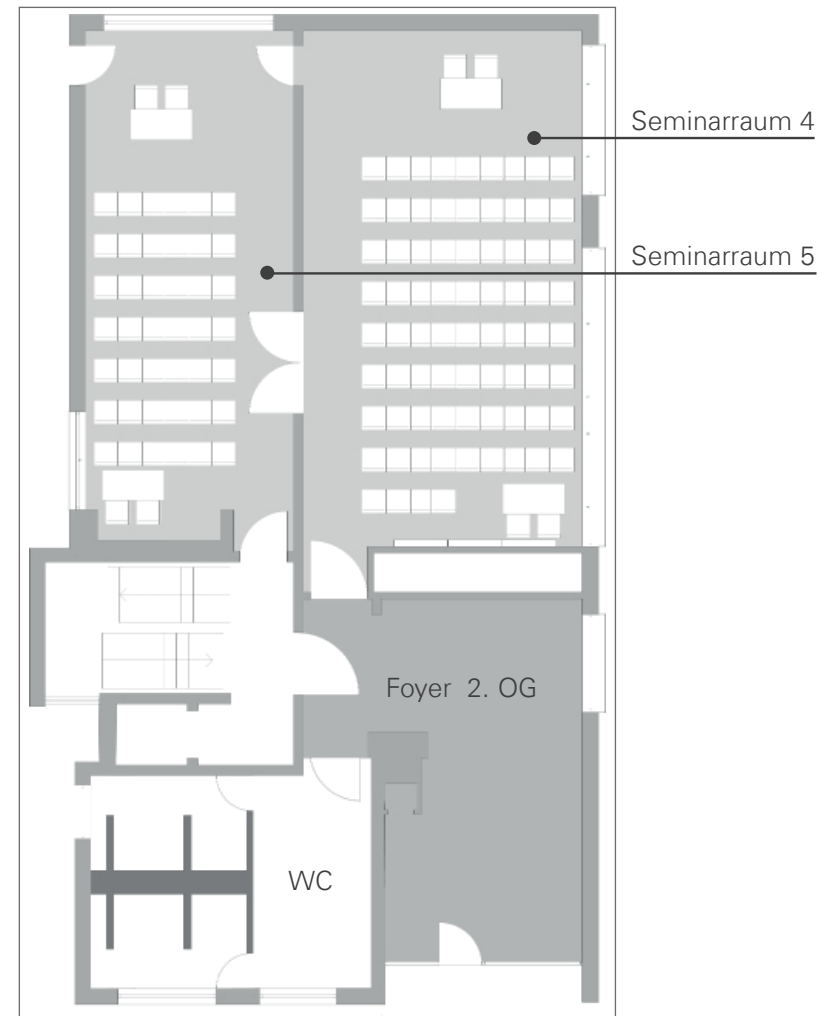
Tagungswerk

1000 m² Eventfläche für bis zu 300 Personen



Etage 1

Seminarraum 2 und 3



Etage 2

Seminarraum 4 und 5, Foyer

Tagungswerk

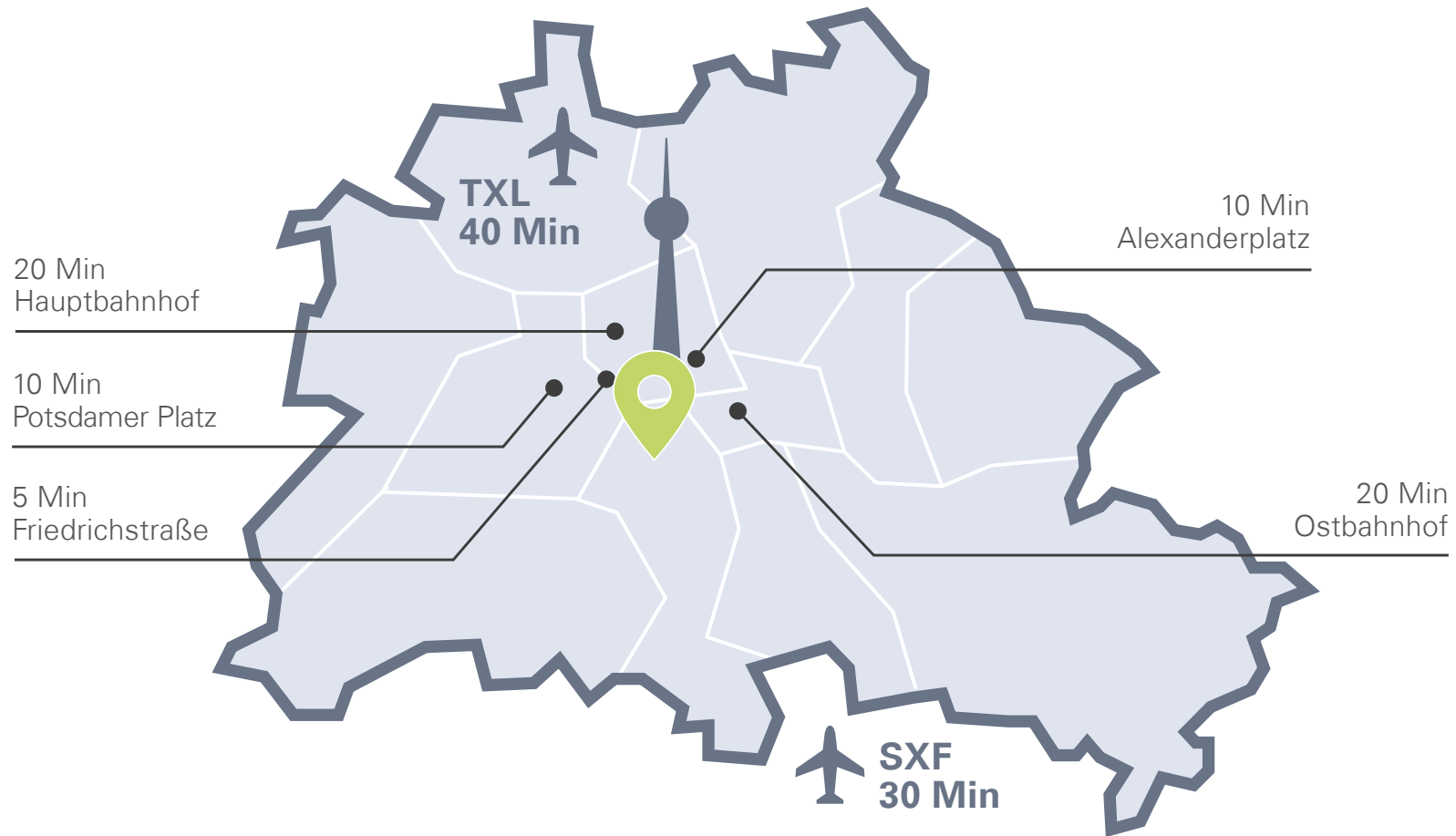
In Zahlen

	■	■	■	■	■	■	■	■
	Etage	m ²	Kino	Parl.	Bank.	U-Form	Kreis	Empf.
Saal Gesamt	0	292	300	160	140	58	78	200
Saal Nord	0	155	141	78	60	44	52	120
Saal Süd	0	137	105	56	60	35	48	100
Foyer	0	300						200
Seminar 1	0	57	48	20	30	22	32	50
Seminar 2	1	80	76	35	50	27	38	80
Seminar 3	1	57	48	20	30	22	32	50
Seminar 4	2	80	76	35	50	27	38	80
Seminar 5	2	57	48	20	30	22	32	50
Foyer 2. OG	2	48						
Lindenhof	0	175						120
Dachterrasse	4	130			60			110



Tagungswerk

Getting there



U-Bahn: U6 bis Kochstraße

S-Bahn: S 1, 2, 25, 26 bis
Anhalter Bahnhof

Bus: 248 bis Jüdisches Museum,
M 29 bis Lindenstr. / Oranienstr.