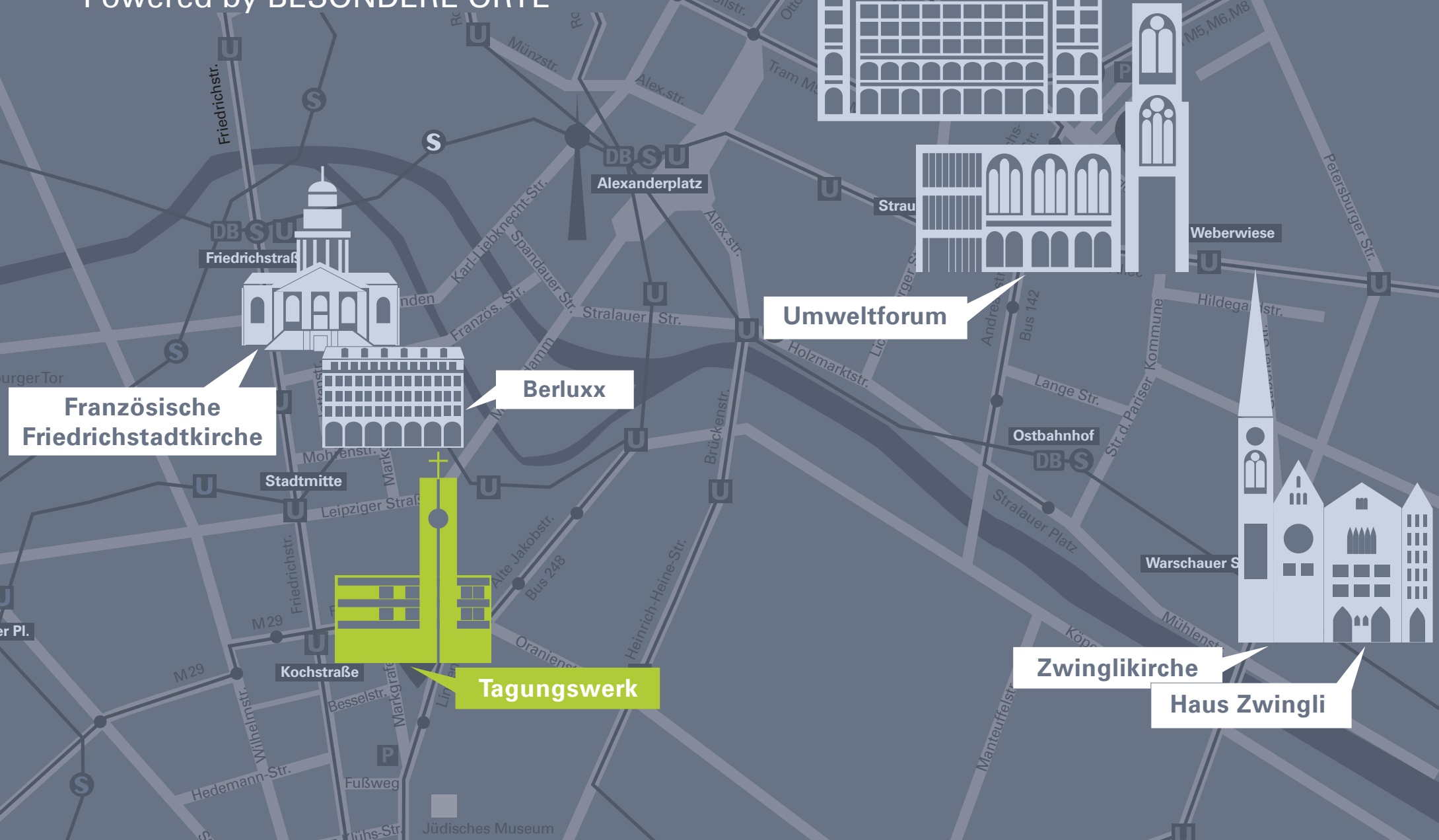


# Tagungswerk

Powered by BESONDERE ORTE



Französische Friedrichstadtkirche

Berluxx

Tagungswerk

Umweltforum

Neue Mälzerei / Malzküche

Zwinglikirche

Haus Zwingli

# Tagungswerk

Zentral gelegen – beim Checkpoint Charlie



# Tagungswerk

Tagung, Konferenz, Workshop, Barcamp, Event



## Neu gestaltet

Weitläufige **lichtdurchflutete** Empfangs- und Cateringfläche mit durchgängigem Blick nach Draußen, auf dem neusten Stand



## Flexibel

Teilbarer Saal mit viel Tageslicht, flexible Nutzung von bis zu **5 großen Workshopräumen**



## Grün

Bio-Kaffeepausen, Ökostrom, Photovoltaik, Blockheizkraftwerk, **zertifiziertes Umweltmanagement** nach EMAS



## Im Mittelpunkt

Am Checkpoint Charlie und gegenüber vom Jüdischen Museum, **300 m von der Friedrichstraße** entfernt

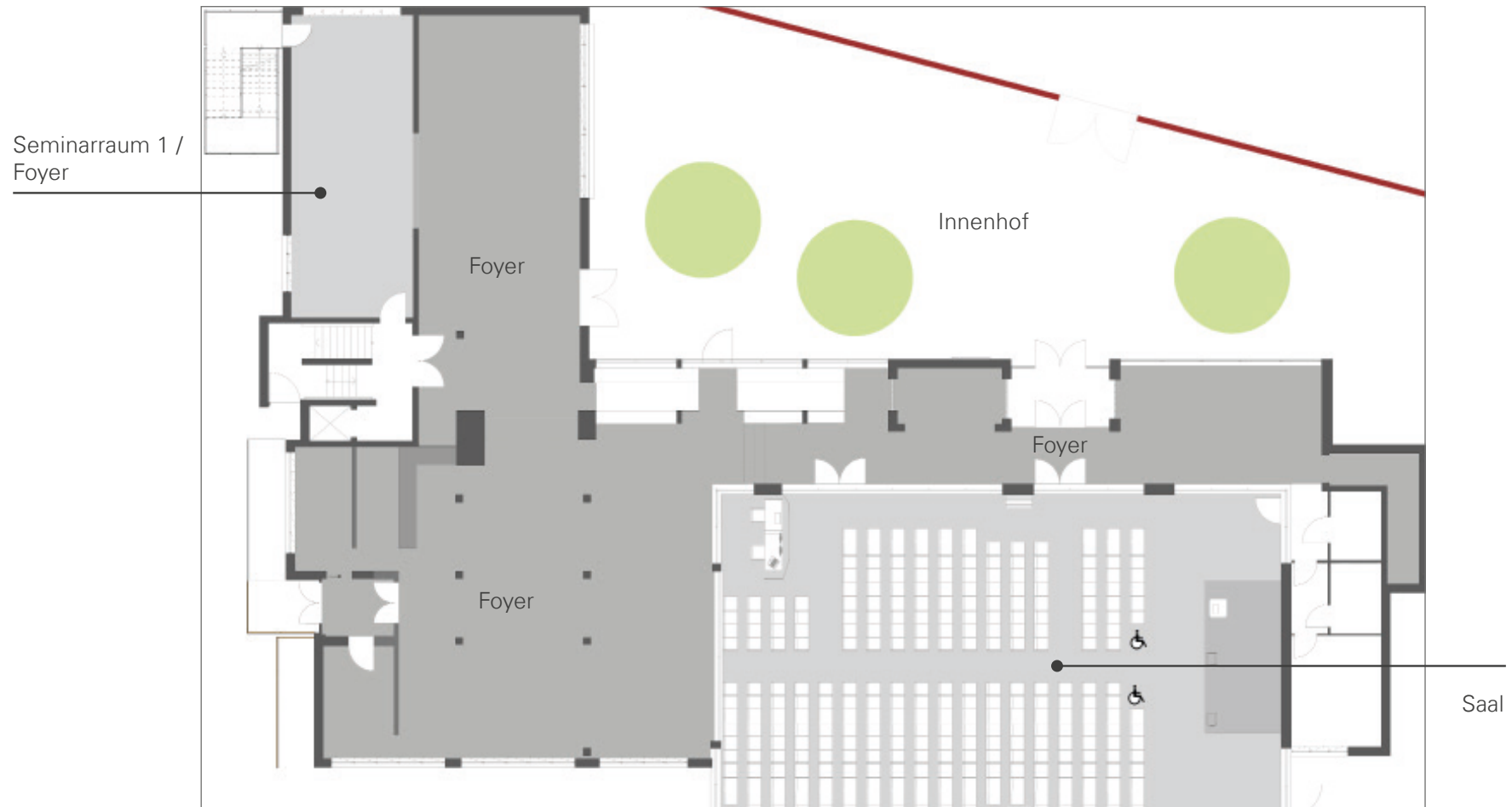
## Unter freiem Himmel

Großzügige Terrasse, über mehrere Zugänge betretbar, Dachterrasse mit **360 Grad Blick**



# Tagungswerk

1000 m<sup>2</sup> Eventfläche für bis zu 300 Personen

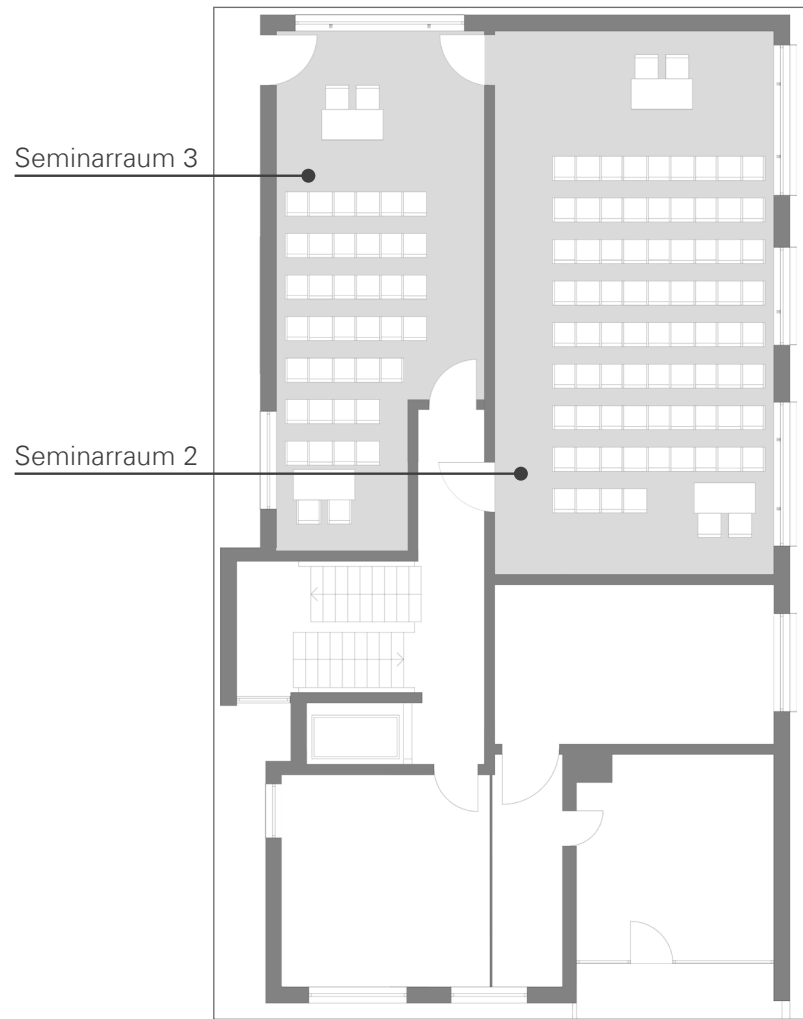


## Etage 0

Saal, Foyer, Seminarraum 1, Innenhof

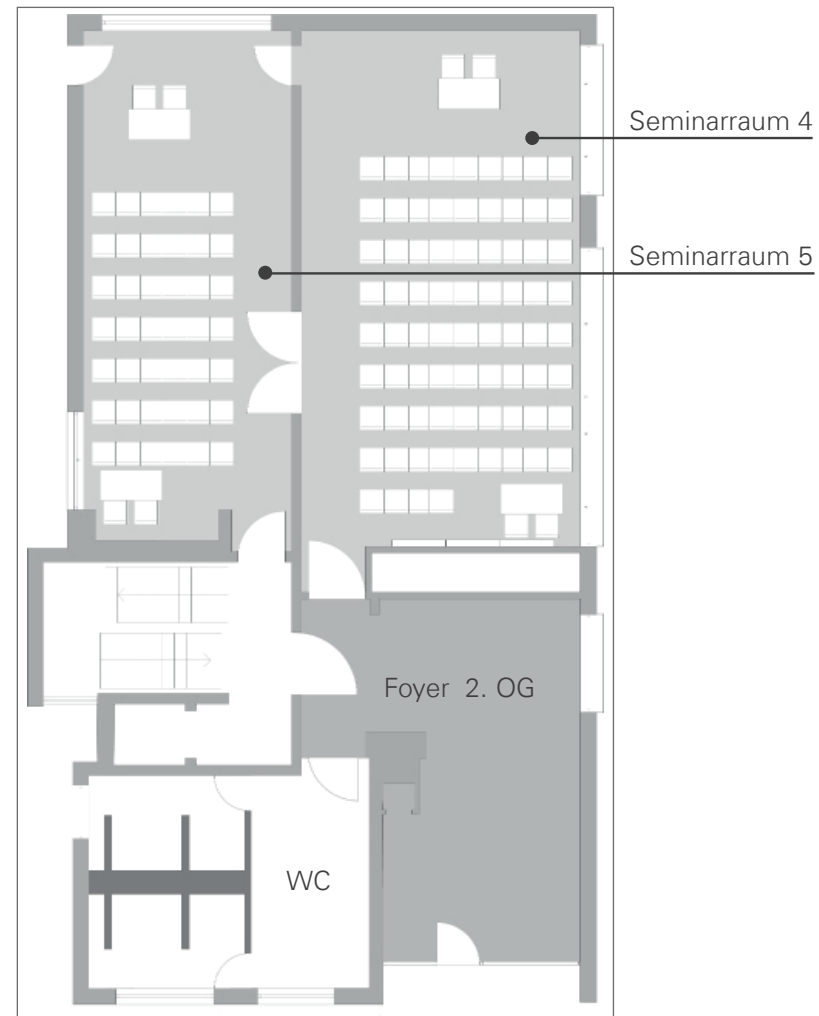
# Tagungswerk

1000 m<sup>2</sup> Eventfläche für bis zu 300 Personen



**Etage 1**

Seminarraum 2 und 3



**Etage 2**

Seminarraum 4 und 5, Foyer



# Tagungswerk

## In Zahlen

	■	■	■	■	■	■	■	■
	Etage	m <sup>2</sup>	Kino	Parl.	Bank.	U-Form	Kreis	Empf.
Saal Gesamt	0	292	300	160	140	58	78	200
Saal Nord	0	155	141	78	60	44	52	120
Saal Süd	0	137	105	56	60	35	48	100
Foyer	0	300						200
Seminar 1	0	57	48	20	30	22	32	50
Seminar 2	1	80	76	35	50	27	38	80
Seminar 3	1	57	48	20	30	22	32	50
Seminar 4	2	80	76	35	50	27	38	80
Seminar 5	2	57	48	20	30	22	32	50
Foyer 2. OG	2	48						
Lindenhof	0	175						120
Dachterrasse	4	130			60			110



# Tagungswerk

Getting there



**U-Bahn:** U6 bis Kochstraße

**S-Bahn:** S 1, 2, 25, 26 bis  
Anhalter Bahnhof

**Bus:** 248 bis Jüdisches Museum,  
M 29 bis Lindenstr. / Oranienstr.